

# Smart Tourism Office Sevilla

Dossier

Sevilla  
City  
Office



**Sevilla compartida**  
**Celebraciones compartidas**  
**Hábitos de vida compartidos**  
**Cultura compartida**  
**Espacios urbanos compartidos**  
**Futuro compartido**

# Sevilla, una ciudad compartida

El plan estratégico propone la Sevilla compartida como un proyecto común de ciudad que integra a residentes y visitantes fundamentado en torno a una triple sostenibilidad: social, económica y medioambiental.

Una ciudad verde, sostenible y adaptada al cambio climático sobre un objetivo común: la mejora de la calidad de vida de todas las personas residan temporal o permanentemente

*Fotografía: Ayuntamiento de Sevilla*





# Desafíos compartidos

Sevilla tiene importantes desafíos compartidos con el turismo en relación al consumo de recursos naturales, cualificación de la oferta, cambios ambientales, profesionalización y condiciones de trabajo, presión sobre las infraestructuras, movilidad, salud urbana, bienestar.

Resulta esencial que todos los agentes trabajen juntos para dar respuesta a los desafíos actuales y futuros



# El papel del turismo en este proyecto:

# Turismo que suma, turismo que hace ciudad

## → LABORATORIO DE TURISMO URBANO SOSTENIBLE

El turismo debe integrarse plenamente en la agenda urbana local como medio para garantizar la contribución efectiva de este sector estratégico al desarrollo sostenible de la ciudad.

## → SMART SPACE: ESPACIO DE INNOVACIÓN TURÍSTICA / CONSEJO LOCAL DE TURISMO

La ciudad debe crear modelos de gobernanza y mecanismos de colaboración en los que participen el ecosistema turístico local así como otras áreas de interés.

## → SISTEMA DE INTELIGENCIA TURÍSTICA (SIT)

El turismo debe incluirse en los sistemas de seguimiento y medición de la ciudad para garantizar que las decisiones, la planificación y la gestión estén basados en datos.

# Smart Tourism Office: el modelo integrado de Smart Office de Sevilla

La STO de Sevilla (Smart Tourism Office) contribuye al Ayuntamiento de Sevilla con una visión de ciudad compartida que pone a la calidad de vida de las personas en el centro de todas las políticas.

Sevilla apuesta por un modelo integrado que aborde la inclusión, flexibilidad, gobernanza, innovación, tecnología, accesibilidad y sostenibilidad en sus tres vertientes: sociocultural, económica y medioambiental de un modelo de turismo que hace ciudad: Turismo Urbano Sostenible.

Con la creación de la STO de Sevilla y la puesta en marcha del SmartSpace y el Laboratorio de Turismo Urbano Sostenible que se suman al SIT y el Consejo Local de Turismo, Sevilla sigue avanzando en el posicionamiento como destino inteligente, sostenible y responsable

# Smart Tourism Office

Smart Tourism  
Office de Sevilla

Consejo Asesor

**SISTEMA DE INTELIGENCIA TURÍSTICA.** Integración, análisis, prospectiva en base a datos globales de diferentes observatorios y fuentes para la toma de decisión. #datos #planificación

**SMARTSPACE.** Espacio de incubación para el emprendimiento y formación en el Ágora del sector turístico local en turismo urbano sostenible. #emprendimiento #formación

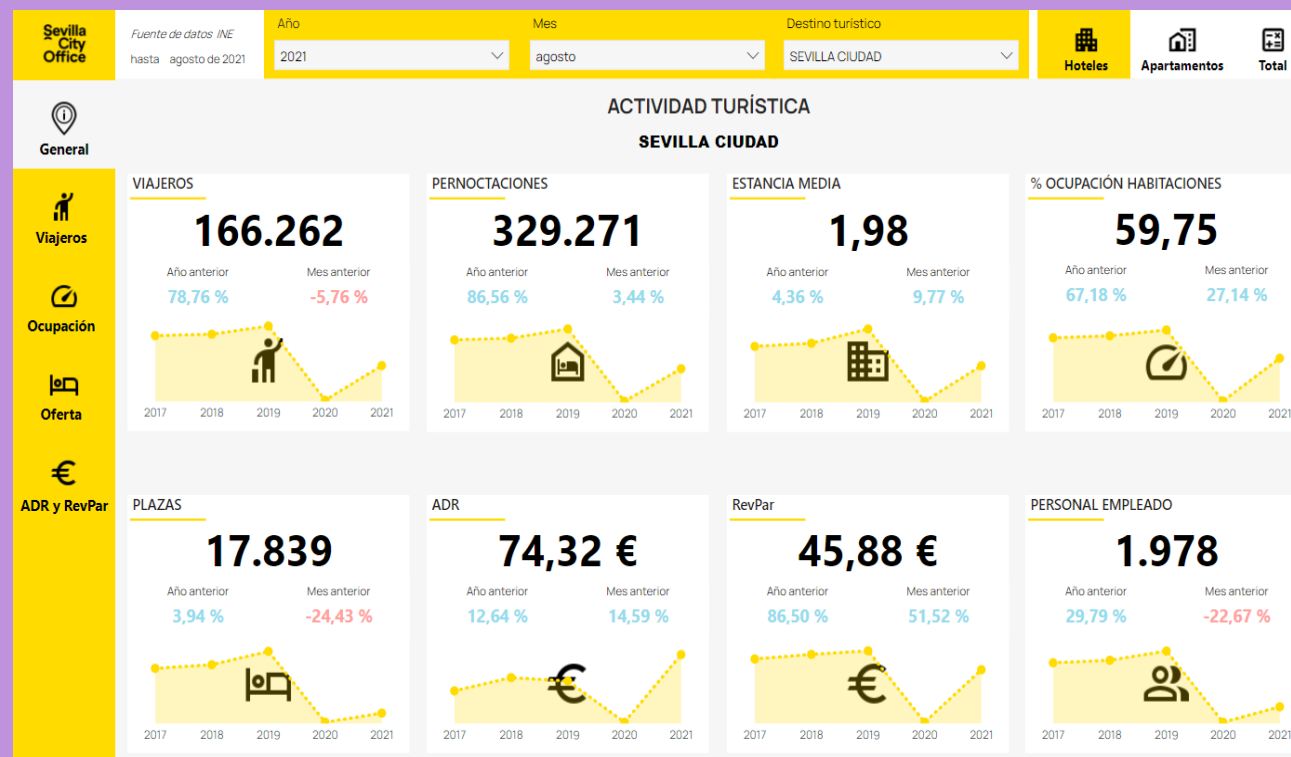
**FIBES DISTRITO DE INNOVACIÓN.** Es un proceso de transformación social, urbana y económica que busca convertir el entorno próximo a FIBES en un ecosistema de innovación vinculado al turismo urbano sostenible y el sector MICE #ecosistema de innovación

**LABORATORIO DE TURISMO URBANO SOSTENIBLE.** Espacio para el impulso de dinámicas innovadoras en torno al turismo urbano sostenible basado en misiones. #retos ciudad #ecosistema turístico local

# Sistema de Información Turística

El SIT (Sistema de Información Turística) recopila, transforma, analiza y visualiza el dato poniéndolos a disposición del sector turístico local.

Apoyados en un modelo de BI, los datos recogidos por el SIT mejoran los procesos de planificación estratégica con análisis predictivos y de diagnóstico.





# SmartSpace

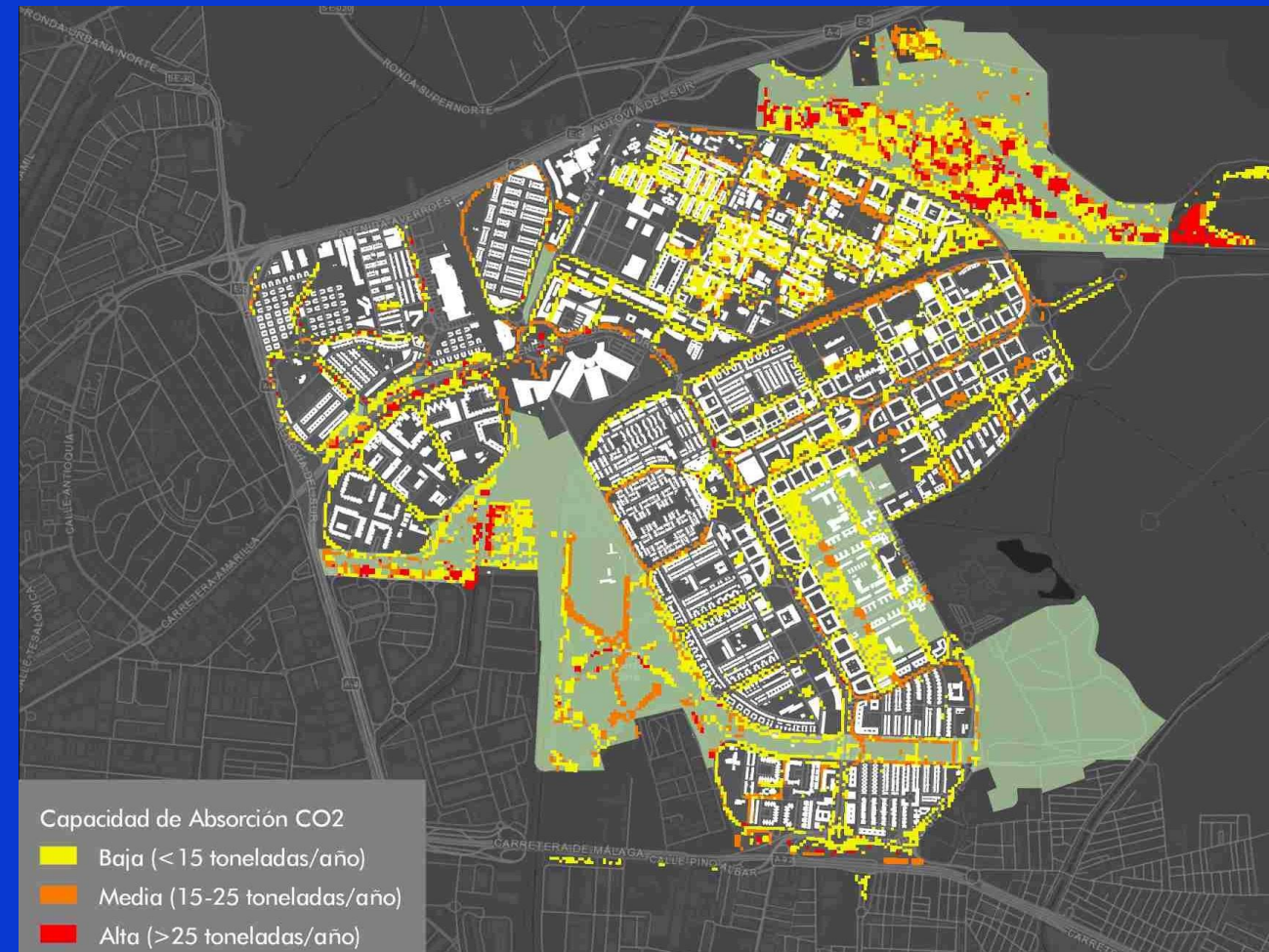
SmartSpace es el espacio de emprendimiento y formación con una programación regular en su Ágora que incluirá charlas, mesas de debate, etc. en turismo urbano sostenible.

Un espacio de encuentro del ecosistema turístico local alimentado por los datos generados por el Sistema de Inteligencia Turística que incube los primeros estadios del desarrollo de soluciones innovadoras en materia de turismo urbano sostenible.



# Fibes Distrito de Innovación

Es un proceso de transformación social, urbana y económica que busca convertir FIBES y su entorno urbano en un ecosistema de innovación atrayendo la inversión y el talento de emprendedores, empresas e instituciones públicas y privadas volcadas en el turismo urbano sostenible y el sector MICE.





# Laboratorio de Turismo Urbano Sostenible

Espacio de innovación en turismo urbano sostenible orientado a dar respuesta a los retos urbanos que afronta Sevilla como ciudad compartida.

El laboratorio se organizará en torno a misiones (retos inspiradores y concretos que movilizarán todos los sectores productivos locales) donde el turismo juega un papel determinante.



# Gobernanza del laboratorio

## / Coordina

Responsable de que todas las fases del proceso de innovación se ejecuten.

## / Promueve

Presentan propuesta iniciales que se analizan, evalúan y desarrollan colectivamente en el laboratorio.

## / Transmite

Genera conocimiento y publicaciones académicas que redundan en una mejora del sector y de la sociedad

## / Organiza

Pone en marcha el laboratorio. Facilita y dinamiza el trabajo.

## / Colabora

Participan en el proceso de innovación compartiendo sus ideas, conocimientos y experiencias. Codiseñan la respuesta al reto o misión planteada

## / Mentoriza

Aportan conocimientos concretos y prácticos que necesitan las misiones. Acompañan e inspiran ayudando a transformar las ideas en iniciativas viables

### Sevilla City Office

Coordina, Organiza, Promueve, Colabora, Transmite, Mentoriza

### Sector público

Promueve, Colabora, Mentoriza

### Empresas

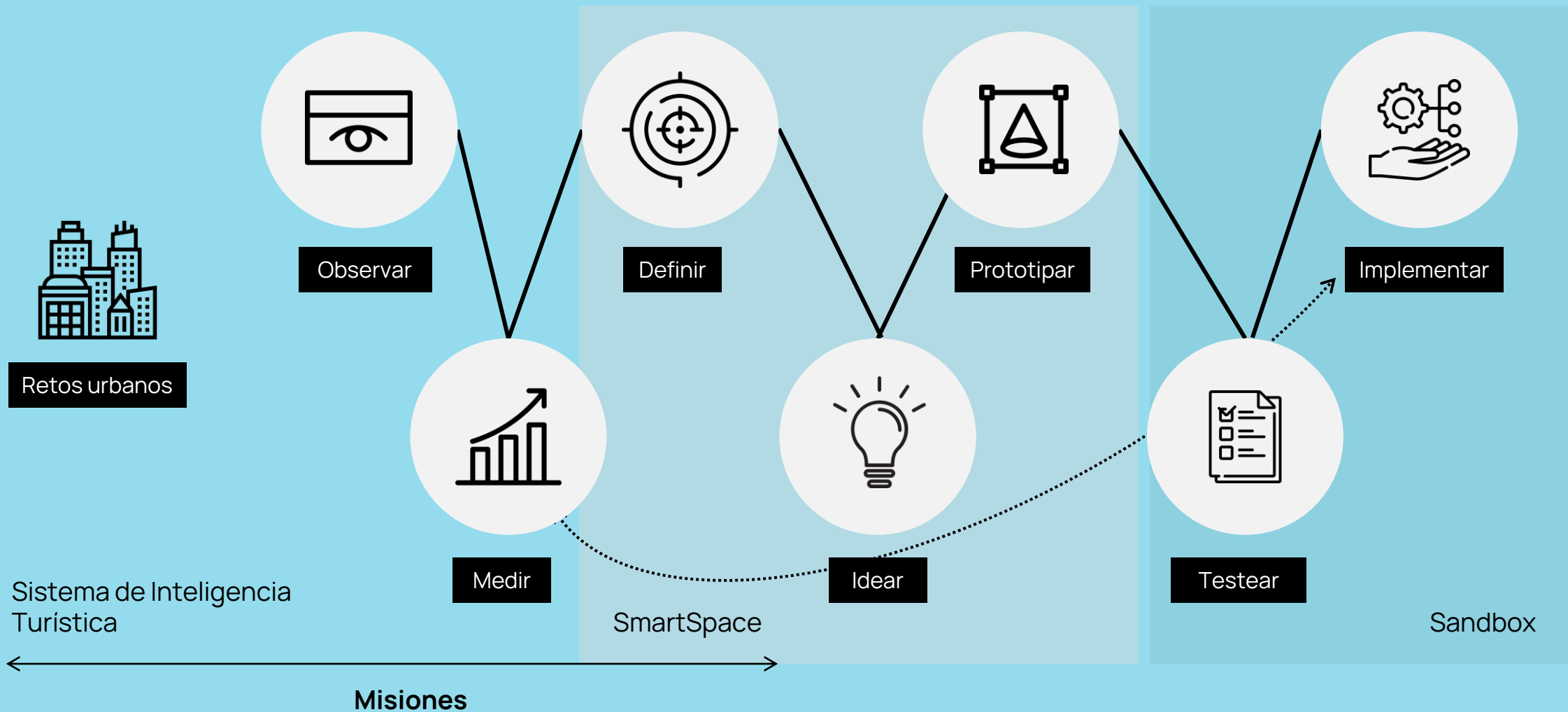
Promueve, Colabora, Mentoriza

### Universidades y Centros de Investigación

Colabora, Transmite, Mentoriza

### Sociedad Civil

Promueve, Colabora





# Misiones

Las misiones constituyen retos inspiradores y concretos capaces de movilizar a todo el ecosistema productivo de la ciudad.

Las misiones girarán en torno a 5 ejes estratégicos vinculados al Destino Turístico Inteligente: gobernanza, innovación, tecnología, accesibilidad universal y sostenibilidad en sus tres vertientes: sociocultural, económica y medioambiental

## Compartir conocimientos y datos

---

- Compartir conocimientos y datos entre organismos públicos para el mejor aprovechamiento de los recursos.
- Compartir conocimientos científicos y datos turísticos para el análisis de casos urbanos concretos.

## Densidad y sostenibilidad del modelo

---

- Mitigar los efectos negativos que generan el aumento de flujos o la concentración del turista.
- Definir capacidades de carga, dirigir los flujos hacia otros espacios con atractivo turístico o planificar recorridos contribuyen a mejorar la calidad de vida de la ciudadanía local y la experiencia del propio turista
- Medir y limitar al máximo los impactos negativos que el desarrollo turístico genera sobre el medio ambiente, los ecosistemas locales y la biodiversidad.
- Controlar y conocer de manera de integrar la aportación del turismo a la huella ecológica para promover políticas alineadas a los ODS

MISIÓN

# Compartir Conocimientos y datos

## Acción 1

### Proyectos conjuntos en materia de datos

Sevilla City Office y Smart.Data (Datos Turismo Andalucía) desarrollan conjuntamente proyectos de colaboración en materia de datos que generan sinergias dentro del territorio andaluz (grupos de trabajo, datos, análisis, proyectos)

Promueve:

MISIÓN

# Compartir conocimientos y datos

## Acción 2

### Proyectos urbanos con intercambio de conocimiento científico y datos

Sevilla City Office y la Cátedra Turismo Inteligente Universidad de Sevilla desarrollan conjuntamente proyectos de intercambio de conocimiento científico y datos para casos urbanos concretos.

Promueve:

Sevilla  
City  
Office



## MISIÓN

# Densidad y sostenibilidad del modelo

## Acción 1

### Grupo de trabajo sobre Flujos Turísticos. Red de Destinos Turísticos Inteligentes

Sevilla desea liderar dentro de la Red de Destinos Turísticos Inteligentes el Grupo de Trabajo que analizará el impacto de los flujos turísticos en las ciudades con el objetivo de mitigar los efectos negativos que generan el aumento de flujos o la concentración de la actividad turística en determinados espacios de la ciudad o periodos de tiempo.

Promueve:

## MISIÓN

# Densidad y sostenibilidad del modelo

## Acción 2

### Inteligencia artificial aplicada a la gestión de flujos turísticos

Establecimiento de un espacio de pruebas para la innovación donde se analizará de forma automática los flujos peatonales, las pautas de conducta y consumo, emociones durante y tras la visita, etc. que permitan el diseño de modelos predictivos de comportamiento derivando en una mejora de la experiencia turística y la calidad de vida de las personas.

Promueve:

Sevilla  
City  
Office

 **BOSCH**  
Innovación para tu vida

**innovaSur**  
Knowledge Technology



## MISIÓN

# Densidad y sostenibilidad del modelo

### Acción 3

#### Diseño de un índice de sostenibilidad en turismo urbano sostenible

Diseño de un índice que permita medir la sostenibilidad turística en todas sus dimensiones: económica, social y medioambiental. Mediante el uso de datos se trabajaran 18 indicadores agrupados en 6 temáticas: percepción del destino, diversificación de origen, temporal, territorial, motivacional y nivel de gasto.

Promueve:



MISIÓN

# Densidad y sostenibilidad del modelo

## Acción 4

### Análisis de la oferta y demanda de alojamientos en Sevilla

Aplicación del Big Data y la Inteligencia Artificial (IA) para analizar las interacciones y comportamientos de la oferta de establecimientos turísticos del destino frente a cambios en las variables que inciden en la toma de decisiones

Promueve:

MISIÓN

# Densidad y sostenibilidad del modelo

## Acción 5

Análisis de las interacciones de los residentes y los turistas con las actividades turísticas del destino.

Big Data y la Inteligencia Artificial (IA) para analizar las interacciones y comportamientos los residentes y turistas con respecto a las actividades turísticas de la ciudad.

Promueve:

# Espacios de pruebas para la innovación

Pequeños espacios regulados donde las startups, empresa y autónomos puedan testar determinados proyectos vinculados a las misiones en un entorno seguro y durante un tiempo limitado.

No existirá un único espacio sino que dependiendo de cada proyecto se habilitará un espacio dentro de la ciudad en función de sus características y grado de madurez.



**smartS** Sevilla City Office  
Smart Tourism Space